

CONCEPT

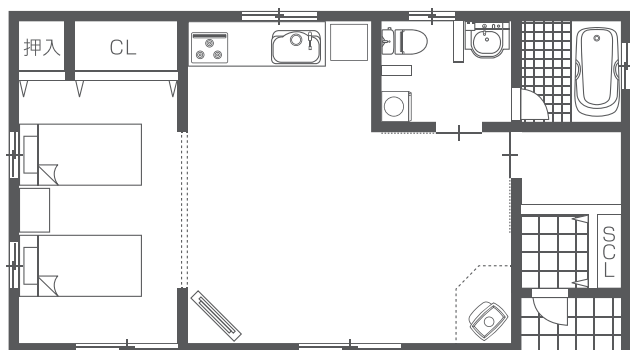
三重の木を中心に、最小限の住生活機能を残しつつ、小さな居室空間を配置した、新木家をご提案する「平屋住宅」です。

三重の無垢の木 家族みんなに優しい平屋 【間取り自由設計】

駐車場から室内まで、車椅子で通ることの出来るバリアフリー仕様

高断熱

高气密



建物本体価格 53.00㎡ (16坪) **888**万円(税別)

※上記金額には、地盤等による別途費用、確認申請料、登記料、火災保険、印紙代、借入等の諸費用は含まれておりません。

基本仕様

- UB……………1坪タイプ
- 洗面……………W750
- トイレ……………ウォシュレット付
- 洗濯排水水栓付
- キッチン……………ガスコンロ付 L:1950I型



Option

- デッキ
- ロフト
- 薪ストーブ
- 外構工事
- 屋外給排水設備
- 浄化槽設備工事

お客様の「こだわり」をカタチに

お客様一人ひとりのこだわりにお応えできるよう、大切な家族との交流の場である家をより快適で心地よい空間にするため、様々な住宅商材を取り入れ「新木家」にしかできないオリジナリティ溢れる住まいをご提供しております。

住まいは一生のもの、だからこそ妥協せずに10年後20年後も心地よく過ごせる家造りを考えていただきたい。

お客様の「こだわり」を私どもにお聞かせ下さい。私たちが、あなたの「こだわり」をカタチに致します。



末永い安心を支える「保険制度」・アフターについて



「新木家」では住宅の品質確保の促進等に関する法律(品確法)、特定住宅瑕疵担保責任の履行の確保等に関する法律(住宅瑕疵担保履行法)に対応するため、JIO(日本住宅保証検査機構)の「住宅かし保険」に事業者届出をしております。詳細につきましてはJIO(日本住宅保証検査機構)のホームページにてご確認いただけます。

JIO(日本住宅保証検査機構)のホームページ <http://www.jio-kensa.co.jp>

また、施工中だけでなく、住宅が完成してからもお客様と良いお付き合いを続けていきたいと思っています。完成後に出てくる相談事や質問などにも丁寧に対応し、安心して住んでいただけるようアフターサービスに努めてまいります。